

# Provincia de Buenos Aires



Gobernador:  
Sr. Daniel Osvaldo Scioli

## SUPERFICIE Y POBLACIÓN

	Buenos Aires	Centro y BsAs	Argentina
Superficie continental (en Km <sup>2</sup> )	307.571	684.880	2.791.810
Participación en el total nacional (en %)	11,0	24,5	
Población 2010	15.594.428	26.227.371	40.091.359
Participación en el total nacional (en %)	38,9	65,4	
Densidad de población 2010 (en hab/Km <sup>2</sup> )	50,7	38,3	14,4

Fuente: Elaboración propia en base a INDEC - resultados provisionales del Censo Nacional de Población, Hogares y Viviendas 2010.

## PRODUCTO BRUTO GEOGRAFICO

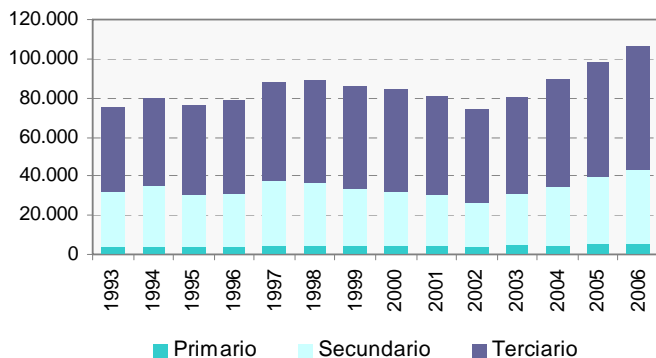
	1997	2002	2005
Participación del PBG en el total nacional (en %)	32,0	31,0	32,0
Participación del PBG en el total regional (en %)	45,0	44,0	46,0
Participación del PBG regional en el total nacional (en %)	71,0	70,0	69,0

Fuente: Elaboración propia en base a CEPAL.

## PRINCIPALES COMPLEJOS PRODUCTIVOS

- Automotriz
- Cerealero
- Ganadero (bovino)
- Oleaginoso
- Pesquero
- Petrolero – Petroquímico
- Químicas básicas
- Siderúrgico
- Turismo

## Evolución del PBG. Años 1993-2006 (en millones de pesos de 1993)



Fuente: Elaboración propia en base a Dirección Provincial de Estadística de la Pcia. de Bs.As.

## INDICADORES SOCIO- OCUPACIONALES

Indicadores Socio-Ocupacionales	Buenos Aires <sup>(2)</sup>	Total País <sup>(1)</sup>	Buenos Aires <sup>(2)</sup>	Total País <sup>(1)</sup>
	2006 - IV Trimestre		2009 - IV Trimestre	
Actividad (en %)	46,8	46,1	47,5	46,3
Empleo (en %)	41,7	42,1	42,7	42,4
Desocupación (en %)	10,9	8,7	10,1	8,4
Subocupación (en %)	13,5	10,8	12,7	10,3
Subocupación demandante (en %)	9,3	7,5	7,9	6,9
2006 - II Semestre		2009 - II Semestre		
Pobreza (% de población en hogares debajo de la línea de pobreza)	30,2	26,9	14,5	13,2
Indigencia (% de población en hogares debajo de la línea de indigencia)	9,7	8,7	3,6	3,5

<sup>(1)</sup> Total País corresponde a los 31 aglomerados urbanos relevados por la EPH.

<sup>(2)</sup> Se consideró el aglomerado de mayor población: 24 Partidos del Gran Buenos Aires.

Fuente: Elaboración propia en base a EPH-INDEC.

## Empleo Registrado (en miles de puestos de trabajo)

	1996	2003	2009	Part. 2009 (en %)	Variación 2003-2009 (en %)	Contribución al total Nac. 2009 (en %)
Agricultura, ganad. y pesca	62,6	62,5	81,2	4,5	29,9	22,7
Minería y petróleo	4,4	4,0	5,3	0,3	33,4	8,9
Industria	379,5	328,0	492,0	27,0	50,0	41,3
Comercio	178,0	196,6	332,6	18,3	69,1	32,0
Servicios	399,6	529,4	780,2	42,8	47,4	28,9
Electricidad, gas y agua	14,2	15,3	16,2	0,9	5,5	28,8
Construcción	63,3	47,3	113,6	6,2	140,1	27,6
<b>Total</b>	<b>1.101,4</b>	<b>1.183,1</b>	<b>1.821,1</b>	<b>100,0</b>	<b>53,9</b>	<b>31,3</b>

**Empleados públicos cada 1000 habitantes Año 2007**

Buenos Aires	Centro y Bs.As.	País (*)
35	36	42

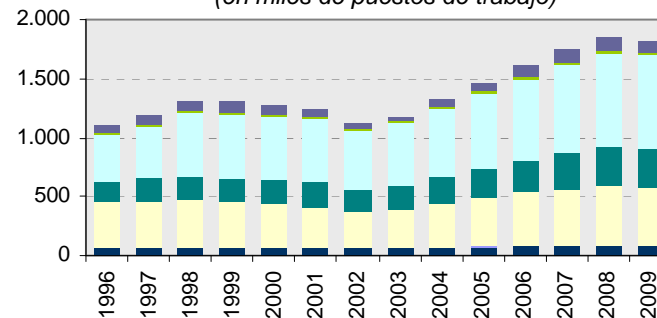
(\*) Por falta de información no incluye San Luis, La Pampa y Tierra del Fuego.  
Fuente: Secretaría de Provincias. Ministerio del Interior.

Fuente: Elaboración propia en base a DNCFP y Observatorio de Empleo y Dinámica Empresarial, MTEySS.

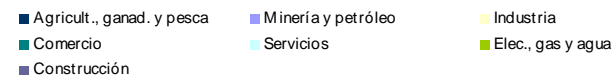
## Evolución del Empleo Registrado según Sector

**Años 1996-2009**

(en miles de puestos de trabajo)



Promedio anual



## INDICADORES DE EMPLEO REGISTRADO

## INDICADORES DE DEMANDA

Indicador	UM	2003	2004	2005	2006	2007	2008	2009	Participación en el total nacional (en %)	Fuente
Consumo cemento Portland	Tn	648.048	846.761	1.911.135	2.056.447	2.051.288	2.094.648	2.044.702	22,1	AFCP
Permisos de edificación(*)	m <sup>2</sup>	863.219	1.004.633	1.350.097	1.319.239	1.424.989	1.433.949	1.249.613	15,3	INDEC
Consumo de energía eléctrica	MWh	9.727.078	10.326.818	11.280.818	11.773.399	11.970.463	12.418.872	s/d	13,4	Sec. Energía
Patentamiento de automotores	unid.	s/d	s/d	110.907	128.363	167.955	181.049	163.058	31,7	ACARA
Vta. de combustibles-gas oil	m <sup>3</sup>	4.258.298	4.707.776	4.525.737	4.778.183	5.058.028	5.056.100	4.584.131	35,7	Sec. Energía
Vta. de combustibles-nafta super	m <sup>3</sup>	830.599	843.827	847.407	931.067	1.129.878	1.424.382	1.585.853	35,7	Sec. Energía

(\*) Los permisos de edificación corresponden a los partidos de Bahía Blanca, Berazategui, Gral.Pueyrredon, La Matanza, Quilmes y San Isidro.

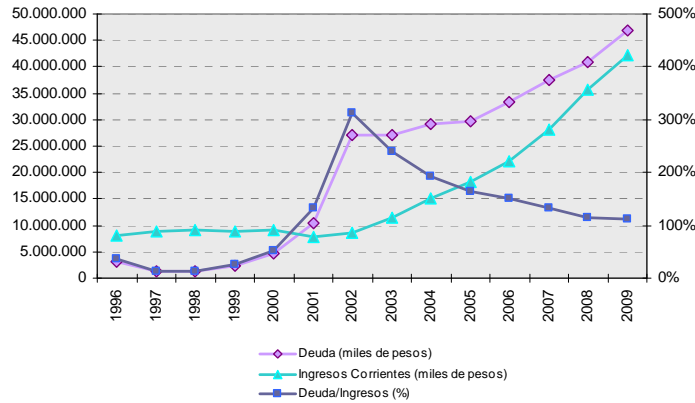
## INDICADORES DE DESARROLLO

Indicador	Bs. Aires	Centro y Bs.As.	País	Fuente
Agua de red 2001 (en % de hogares con acceso)	75,0	83,0	85,0	INDEC
Desagüe a red 2001 (en % de hogares con acceso)	50,0	57,0	55,0	INDEC
Energía eléctrica de red 2001 (en % de hogares con acceso)	97,0	97,0	96,0	INDEC
Red de gas 2001 (en % de hogares con acceso)	78,0	74,0	65,0	INDEC
Gasto en actividades científicas y tecnológicas 2007 (en pesos por habitante)	93,5	123,0	104,9	MINCYT
PEA con secundario completo IV trim. 2009 (en %)	40,0	-	41,0	INDEC
PEA con instrucción superior completa IV trim. 2009 (en %)	14,5	-	16,0	INDEC
Internet: conexión a banda ancha Junio 2009 (en % de habitantes)	8,9	-	9,3	Barómetro CISCO
Mortalidad infantil 2008 (tasa por cada mil nacidos vivos)	12,4	-	12,5	Ministerio de Salud



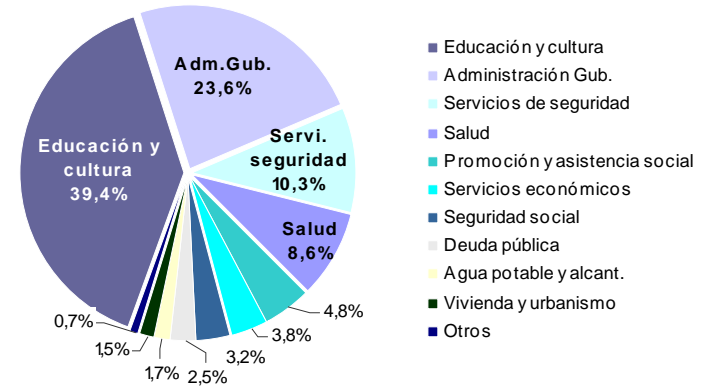
**INDICADORES FISCALES**

**Evolución de la Deuda Pública e Ingresos Provinciales. Años 1996-2009**



Fuente: Elaboración propia en base a DNECOP.

**Ejecución presupuestaria por finalidad y función Año 2009**



Indicador	2003	2004	2005	2006	2007	2008	2009
Ingresos tributarios provinciales/Ingresos corrientes (en %)	50,1	47,7	47,0	48,0	46,5	49,5	50,0
Stock de deuda por habitante (en pesos)	1.881	2.008	2.029	2.258	2.516	2.722	3.087

Fuente: Elaboración propia en base a datos de la DNECOP.

Producto	UM	2003	2004	2005	2006	2007	2008	2009	Participación en el total nacional (en %) <sup>(1)</sup>	Fuente
Stock bovino	cab.	s/d	s/d	s/d	s/d	s/d	19.745.310	17.918.626	32,9	INTA-SENASA
Faena bovina	cab.	6.991.035	7.852.370	7.804.078	7.442.055	8.081.044	7.906.364	8.544.763	53,2	ONCCA
Faena de aves	miles de cab.	111.735	136.413	185.254	196.296	209.550	222.111	242.363	42,3	MAGyP
Girasol	tn	1.619.600	1.646.429	2.125.542	1.904.142	1.676.307	2.407.689	1.419.814	57,2	MAGyP
Soja	tn	7.142.260	7.852.000	10.000.746	10.526.710	11.653.274	12.245.799	6.743.391	21,8	MAGyP
Maíz	tn	4.267.450	4.998.610	6.266.880	4.304.450	6.095.250	7.077.260	3.623.400	27,6	MAGyP
Cebada cervecera	tn	485.660	978.010	851.330	770.750	1.245.970	1.420.320	1.645.945	97,9	MAGyP
Trigo	tn	6.833.319	9.033.010	9.817.845	7.450.976	9.019.700	7.670.480	5.510.807	65,8	MAGyP
Papa	tn	s/d	s/d	s/d	s/d	s/d	s/d	1.274.550	50,8(*)	INTA/Argenpapa
Cebolla	tn	s/d	s/d	s/d	s/d	s/d	s/d	407.000	56,7(*)	INTA/Otras fuentes
Pescados	tn	348.191	403.726	392.861	397.917	357.425	357.825	376.051	59,2	MAGyP
Moluscos	tn	23.579	26.306	61.830	73.925	90.100	127.839	56.431	70,1	MAGyP
Molienda de trigo	tn	2.812.239	2.835.060	2.851.087	2.915.352	3.380.305	3.705.532	3.609.882	57,6	FAIM
Aceite de girasol	tn	944.155	801.128	964.125	877.769	683.087	922.242	897.871	63,3	MAGyP
Leche	miles de litros	1.725.660	1.981.240	2.131.305	2.307.000	2.186.203	s/d	s/d	21,7(*)	M.Asunt. Agr. PBA/MAGyP
Refinación Petróleo	m <sup>3</sup>	19.977.694	20.591.583	20.161.789	21.824.462	22.881.617	22.270.022	20.315.105	66,7	Sec. de Energía
Automotores	unidades	107.433	174.653	223.316	305.538	357.853	375.884	285.599	55,7	ADEFA

(\*) Estimado en base a distintas fuentes relevadas.

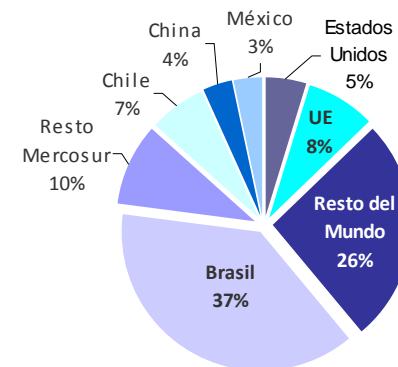
(1) La participación corresponde al último año para el que se presentan datos.

**INDICADORES DE SECTORES PRODUCTIVOS SELECCIONADOS**

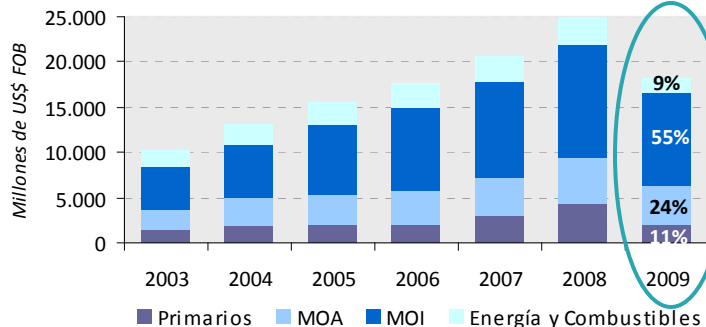
## INDICADORES DE EXPORTACION

	Buenos Aires	Total Nacional
Exportaciones 2009 (en millones de US\$)	18.172	54.693
Participación en el total nacional (en %)	33,2	
Posición en ranking provincial	1	
Tasa de crecimiento 2003-2009 (en %)	78,0	85,0
Tasa de crecimiento 2008-2009 (en %)	-27,2	-21,9

## Principales Mercados de Destino Año 2009



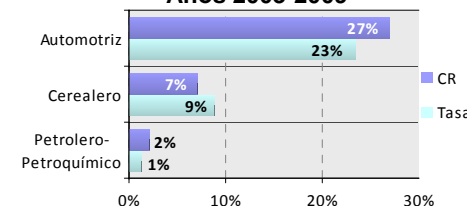
## Evolución de las Exportaciones según Grandes Rubros Años 2003-2009



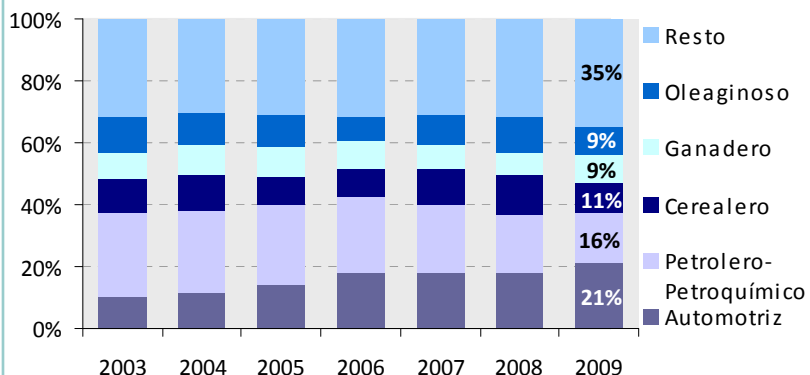
## Principales productos exportados

Producto	Complejo	Valor (millones de US\$)	Participación en el total provincial (%)
Automóviles medianos	Automotriz	1.223,2	6,7
Camionetas diesel	Automotriz	1.013,7	5,6
Trigo	Cerealero	655,6	3,6
Aceite de girasol	Oleaginoso	480,1	2,6
Carne bovina congelada	Ganadero	429,8	2,4
Maíz	Cerealero	409,0	2,3
Tubos sin costura	Siderúrgico	388,9	2,1
Automóviles chicos	Automotriz	379,5	2,1
Otras camionetas	Automotriz	363,3	2,0
Porotos de soja	Oleaginoso	359,9	2,0
<b>Total 10 Productos</b>		<b>5.703,0</b>	<b>31,4</b>

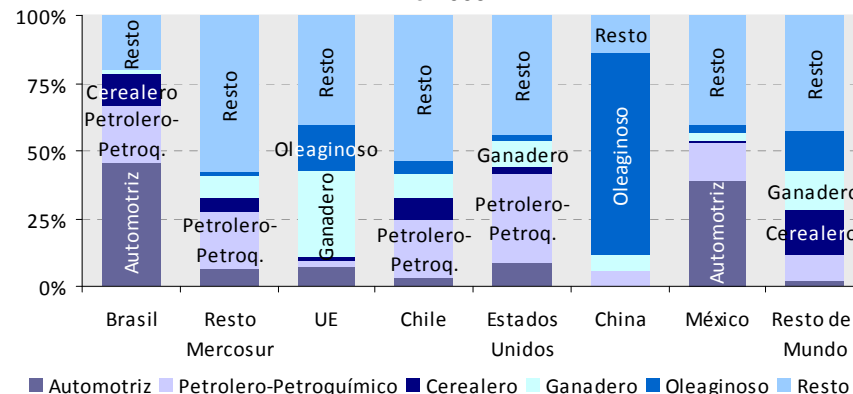
## Tasa de Crecimiento Promedio Anual y Contribución Relativa al Crecimiento de los Principales Complejos Años 2003-2009



## Evolución de las Exportaciones de los Principales Complejos Productivos Años 2003-2009



## Complejos Exportadores según Mercados de Destino Año 2009



Fuente: Elaboración propia en base a INDEC.